

EST 2025

Perla

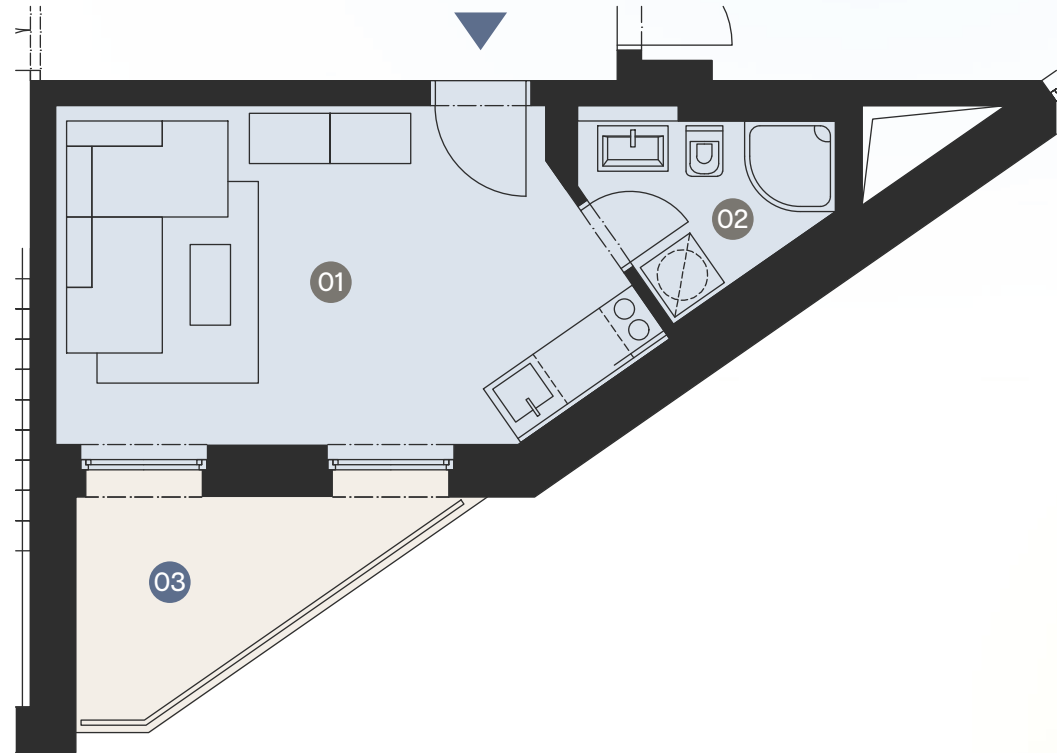
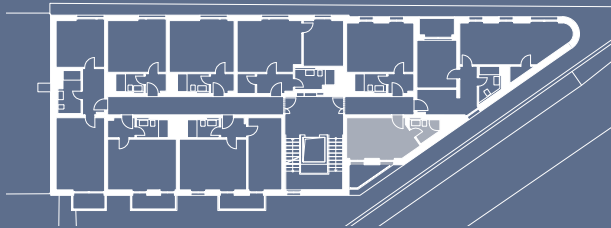
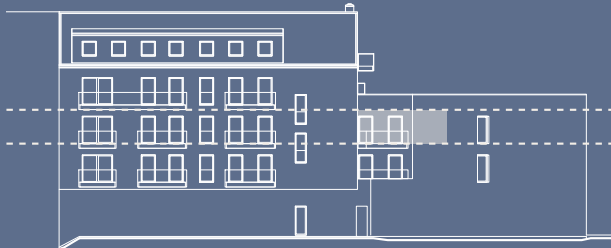
Limuzská

309 ubytovací jednotka

01	obytná místnost	17,7 m ²
02	koupelna	3,4 m ²
03	balkon	5,6 m ²

celková užitná plocha 21,1 m²
podlahová plocha jednotky* 22,4 m²

* dle Nařízení vlády č. 366/2013 Sb.



309 | ubytovací jednotka | 22,4 m²



0 5 m

www.perlalinuzska.cz

Tento výkres je určen pouze pro marketingové a prezentační účely a nepředstavuje žádnou část smluvního vztahu mezi zprostředkovatelem, developerem a klientem. Developer si vyhrazuje právo změnit konečné plány kdykoliv během procesu. Vyobrazení zobrazení v půdorysu (kuchyňská linka, spotřebiče, nábytek apod.) nejsou součástí dodávky. Rozsah dodávky, specifikace konstrukcí, povrchové úpravy a vybavení jsou specifikovány v katalogu standardů, jenž je přílohou Smlouvy o budoucí kupní smlouvě.