

EST 2025

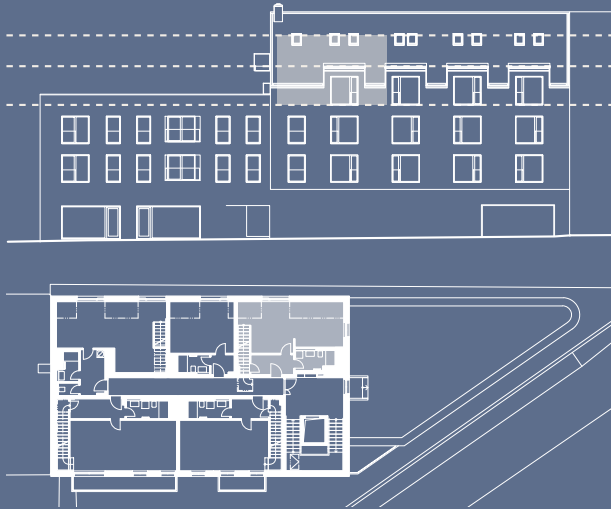
Perla

Limuzská

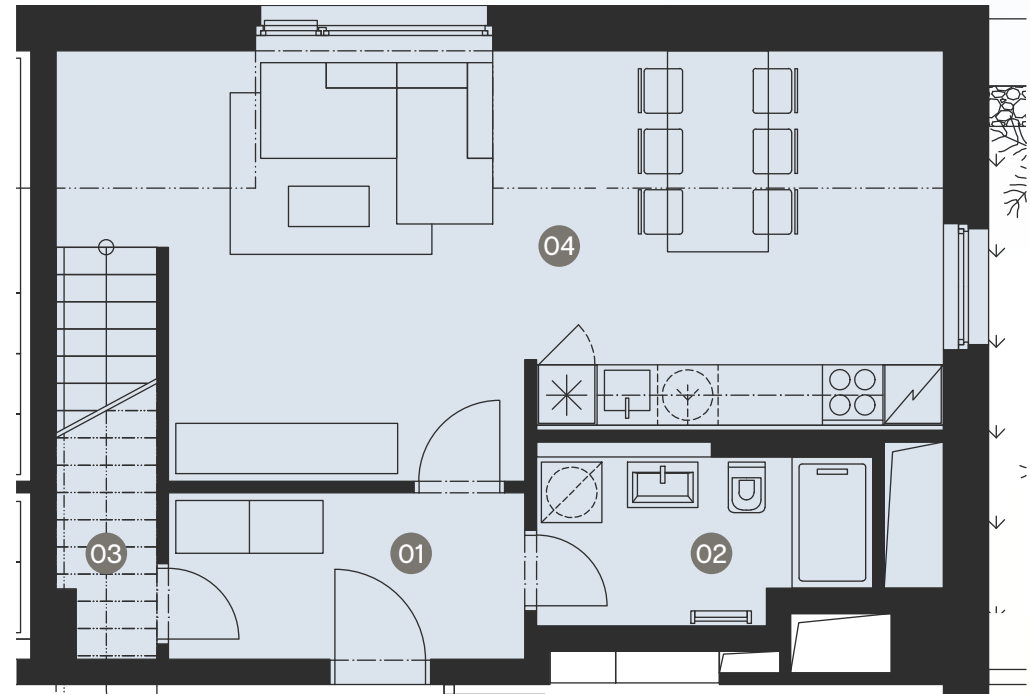
405 mezonetový byt 3+kk

01	vstupní chodba	5,7 m ²
02	koupelna	4,9 m ²
03	sklad	1,8 m ²
04	obývací pokoj + KK	34,8 m ²
celková užitná plocha		86,1 m ²
podlahová plocha bytu*		92,4 m ²
plocha balkonů		2,5 m ²

* dle Nařízení vlády č. 366/2013 Sb.



4.NP



405 | mezonet 3+kk | 92,4 m²



0 5 m

www.perlalinuzska.cz

Tento výkres je určen pouze pro marketingové a prezentační účely a nepředstavuje žádnou část smluvního vztahu mezi zprostředkovatelem, developerem a klientem. Developer si vyhrazuje právo změnit konečné plány kdykoliv během procesu. Vyobrazení zobrazení v půdorysu (kuchyňská linka, spotřebiče, nábytek apod.) nejsou součástí dodávky. Rozsah dodávky, specifikace konstrukcí, povrchové úpravy a vybavení jsou specifikovány v katalogu standardů, jenž je přílohou Smlouvy o budoucí kupní smlouvě.

EST 2025

Perla

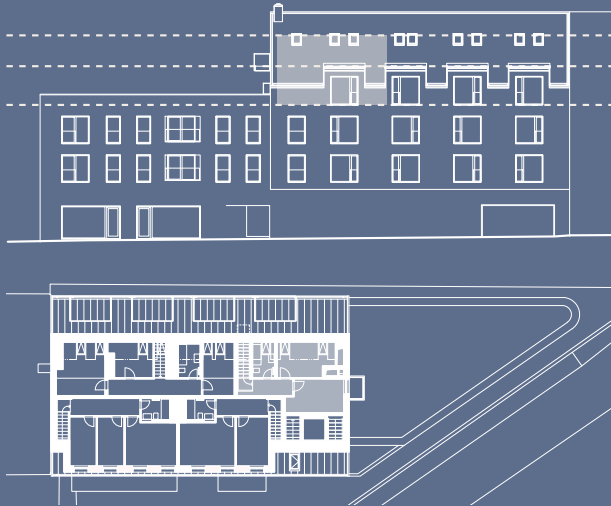
Limuzská

405 mezonetový byt 3+kk

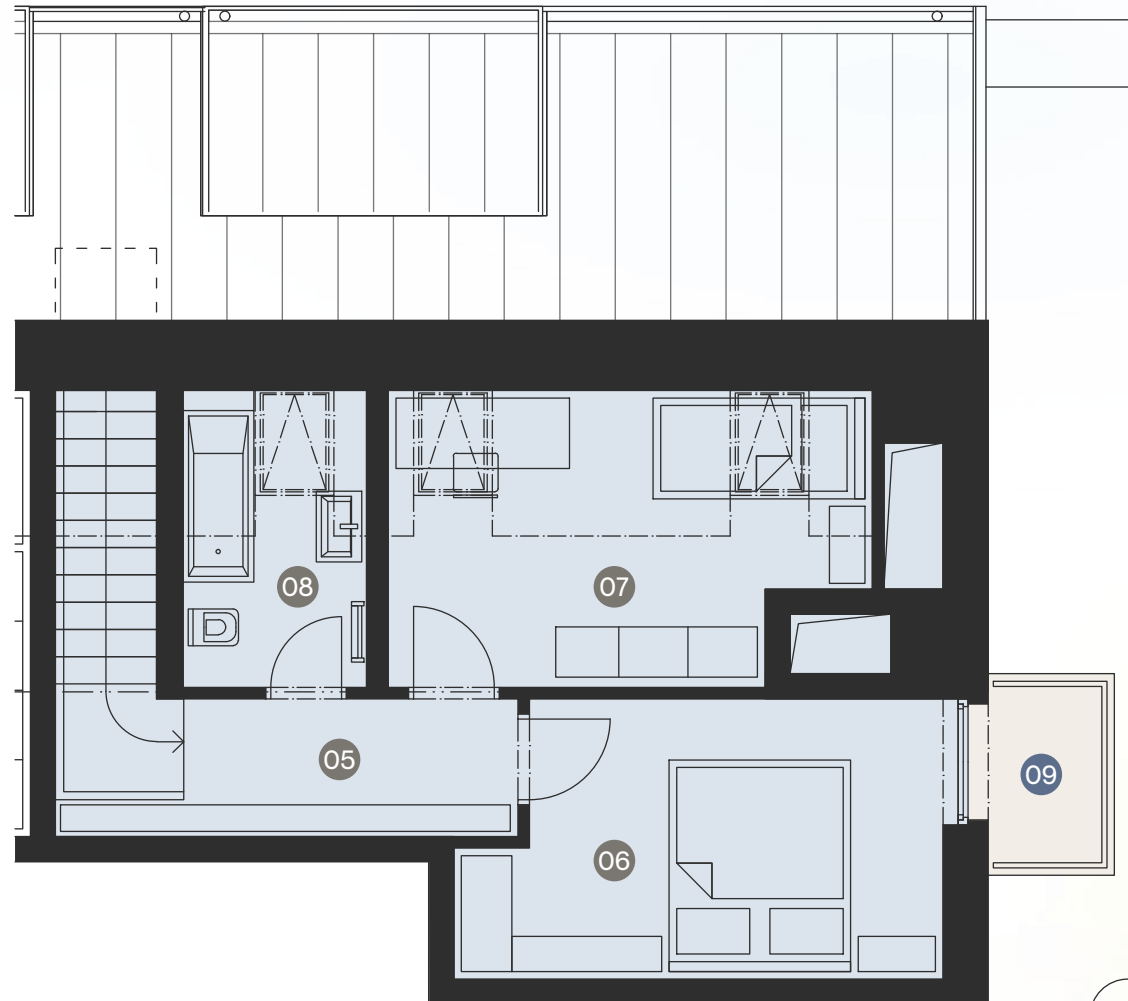
05	chodba	8,9 m ²
06	ložnice	12,1 m ²
07	pokoj	12,8 m ²
08	koupelna	5,1 m ²
09	balkon	2,5 m ²

celková užitná plocha 86,1 m²
podlahová plocha bytu* 92,4 m²

* dle Nařízení vlády č. 366/2013 Sb.



5.NP



405 | mezonet 3+kk | 92,4 m²

www.perlalinuzska.cz

Tento výkres je určen pouze pro marketingové a prezentační účely a nepředstavuje žádnou část smluvního vztahu mezi zprostředkovatelem, developerem a klientem. Developer si vyhrazuje právo změnit konečné plány kdykoliv během procesu. Vyobrazení (kuchyňská linka, spotřebiče, nábytek apod.) nejsou součástí dodávky. Rozsah dodávky, specifikace konstrukcí, povrchové úpravy a vybavení jsou specifikovány v katalogu standardů, jenž je přílohou Smlouvy o budoucí kupní smlouvě.