

EST 2025

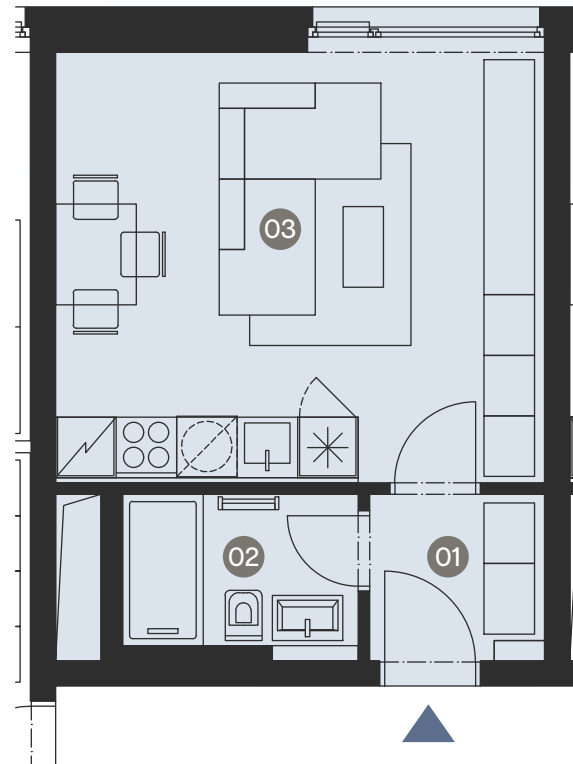
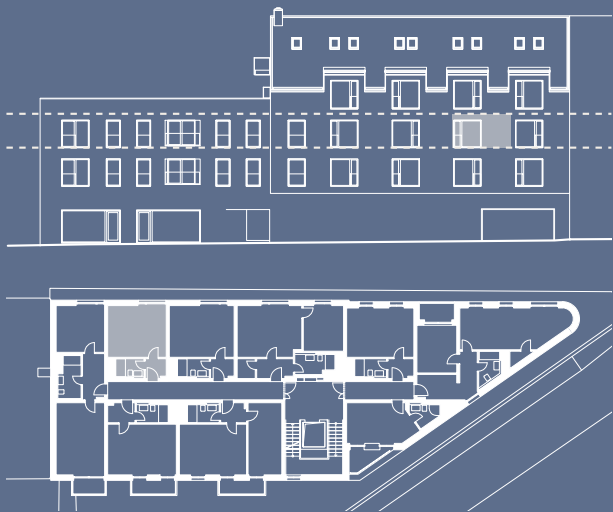
Perla

Limuzská

304 bytová jednotka 1+kk

| | | |
|------------------------|--------------------|---------------------|
| 01 | vstupní chodba | 2,7 m ² |
| 02 | koupelna | 3,3 m ² |
| 03 | obývací pokoj + KK | 20,4 m ² |
| celková užitná plocha | | 26,4 m ² |
| podlahová plocha bytu* | | 28,9 m ² |

* dle Nařízení vlády č. 366/2013 Sb.



304 | 1+kk | 28,9 m²



0 5 m

www.perlalinuzska.cz

Tento výkres je určen pouze pro marketingové a prezentační účely a nepředstavuje žádnou část smluvního vztahu mezi zprostředkovatelem, developerem a klientem. Developer si vyhrazuje právo změnit konečné plány kdykoliv během procesu. Vyobrazení zobrazení v půdorysu (kuchyňská linka, spotřebiče, nábytek apod.) nejsou součástí dodávky. Rozsah dodávky, specifikace konstrukcí, povrchové úpravy a vybavení jsou specifikovány v katalogu standardů, jenž je přílohou Smlouvy o budoucí kupní smlouvě.