

EST 2025

# Perla

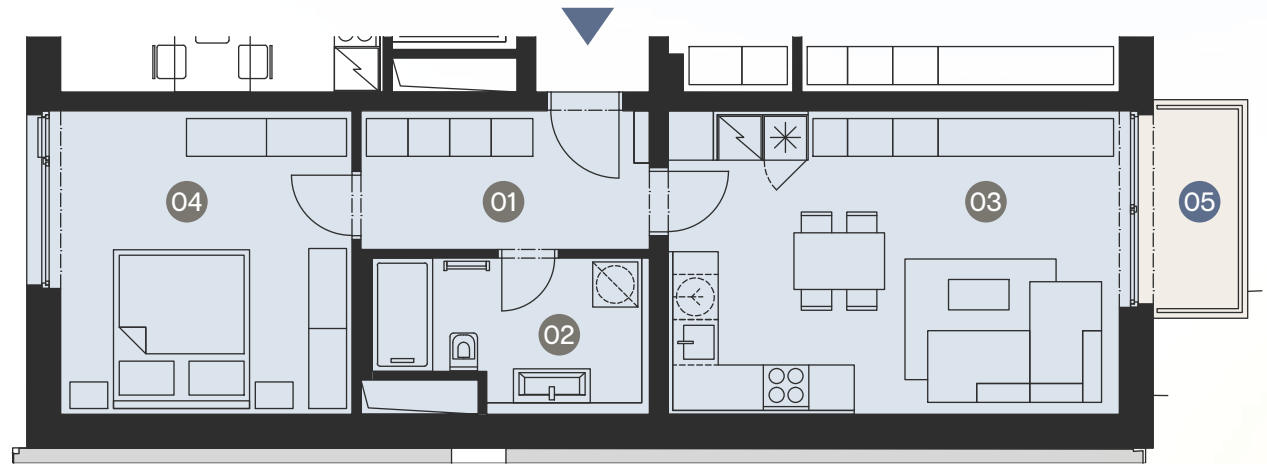
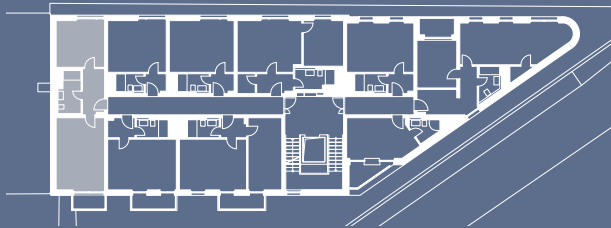
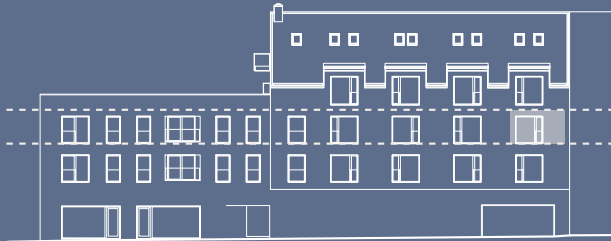
## Limuzská

303 bytová jednotka 2+kk

01	vstupní chodba	6,2 m <sup>2</sup>
02	koupelna	6,1 m <sup>2</sup>
03	obývací pokoj + KK	23,6 m <sup>2</sup>
04	ložnice	15,2 m <sup>2</sup>
05	balkon	3,6 m <sup>2</sup>

celková užitná plocha 51,1 m<sup>2</sup>  
podlahová plocha bytu\* 55,6 m<sup>2</sup>

\* dle Nařízení vlády č. 366/2013 Sb.



303 | 2+kk | 55,6 m<sup>2</sup>



0 5 m

[www.perlalinuzska.cz](http://www.perlalinuzska.cz)

Tento výkres je určen pouze pro marketingové a prezentační účely a nepředstavuje žádnou část smluvního vztahu mezi zprostředkovatelem, developerem a klientem. Developer si vyhrazuje právo změnit konečné plány kdykoliv během procesu. Vyobrazení zobrazení v půdorysu (kuchyňská linka, spotřebiče, nábytek apod.) nejsou součástí dodávky. Rozsah dodávky, specifikace konstrukcí, povrchové úpravy a vybavení jsou specifikovány v katalogu standardů, jenž je přílohou Smlouvy o budoucí kupní smlouvě.