

EST 2025

# Perla

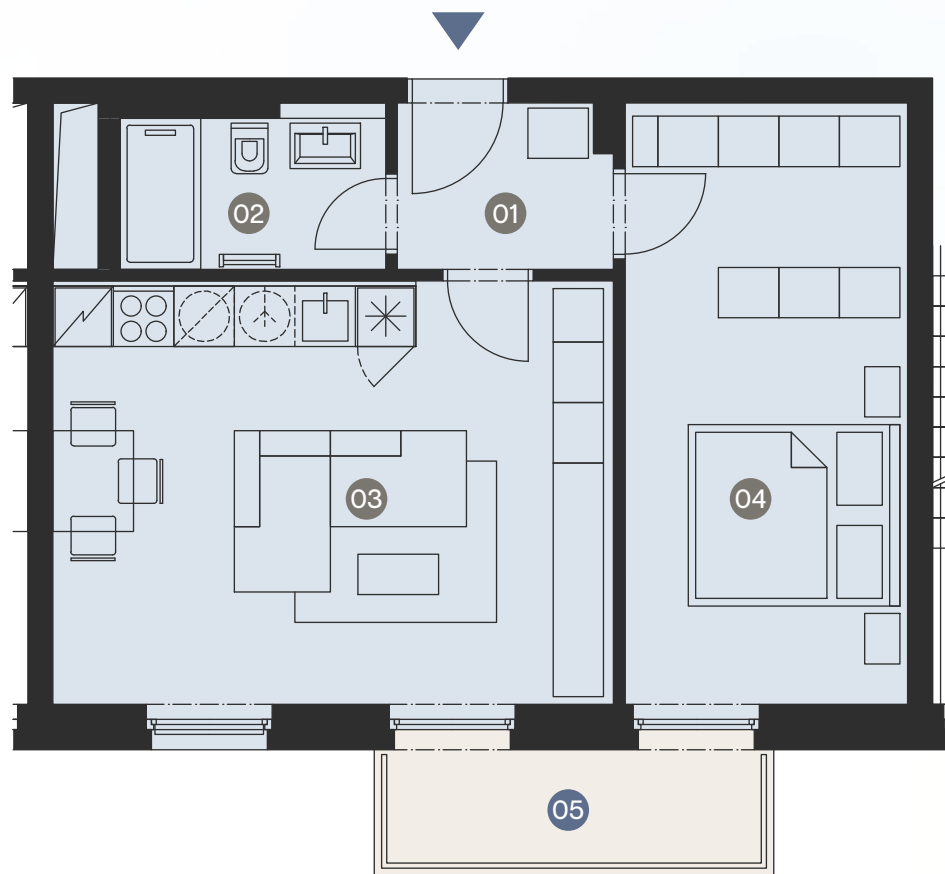
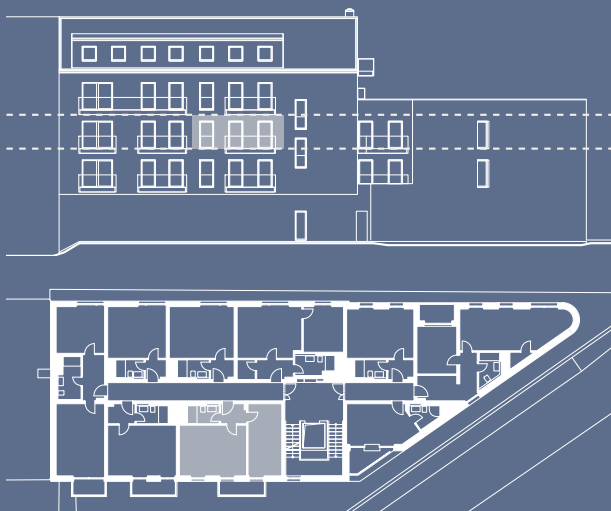
## Limuzská

301 bytová jednotka 2+kk

01	vstupní chodba	3,3 m <sup>2</sup>
02	koupelna	3,8 m <sup>2</sup>
03	obývací pokoj + KK	23,1 m <sup>2</sup>
04	ložnice	16,4 m <sup>2</sup>
05	balkon	5,0 m <sup>2</sup>

celková užitná plocha 46,6 m<sup>2</sup>  
podlahová plocha bytu\* 50,1 m<sup>2</sup>

\* dle Nařízení vlády č. 366/2013 Sb.



301 | 2+kk | 50,1 m<sup>2</sup>



0 5 m

[www.perlalinuzska.cz](http://www.perlalinuzska.cz)

Tento výkres je určen pouze pro marketingové a prezentační účely a nepředstavuje žádnou část smluvního vztahu mezi zprostředkovatelem, developerem a klientem. Developer si vyhrazuje právo změnit konečné plány kdykoliv během procesu. Vyobrazení zobrazení v půdorysu (kuchyňská linka, spotřebiče, nábytek apod.) nejsou součástí dodávky. Rozsah dodávky, specifikace konstrukcí, povrchové úpravy a vybavení jsou specifikovány v katalogu standardů, jenž je přílohou Smlouvy o budoucí kupní smlouvě.