

EST 2025

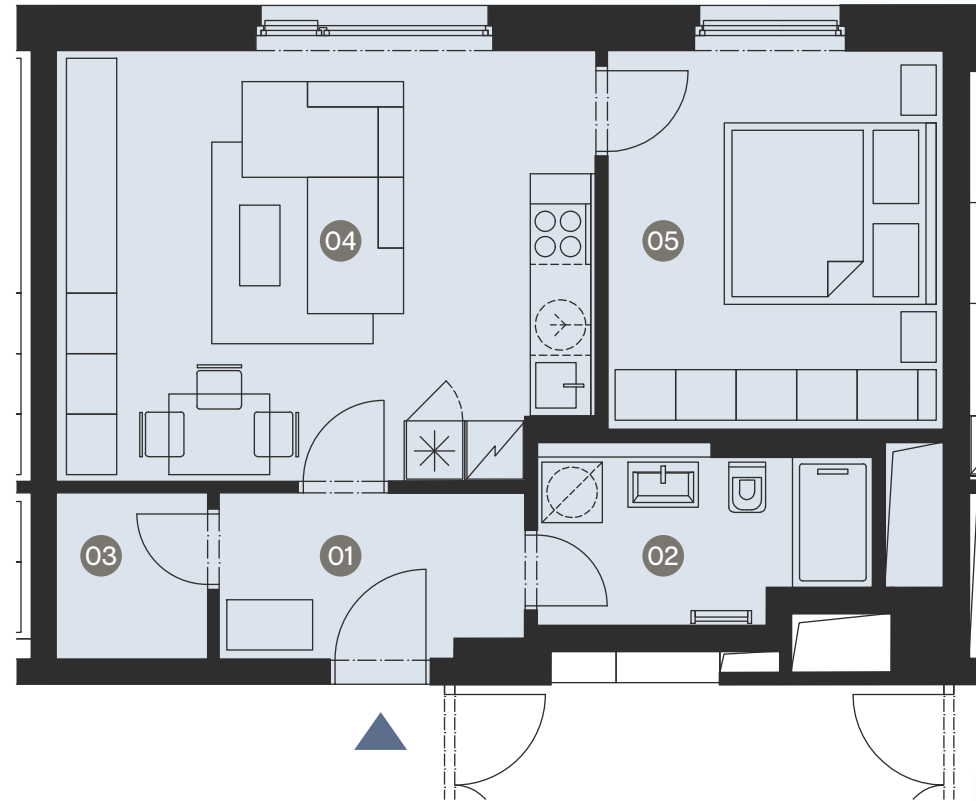
Perla Limuzská

206 bytová jednotka 2+kk

01	vstupní chodba	4,7 m ²
02	koupelna	4,9 m ²
03	sklad	2,4 m ²
04	obývací pokoj + KK	22,1 m ²
05	ložnice	12,3 m ²

celková užitná plocha 46,4 m²
podlahová plocha bytu* 50,7 m²

* dle Nařízení vlády č. 366/2013 Sb.



206 | 2+kk | 50,7 m²



0 5 m

www.perlalinuzska.cz

Tento výkres je určen pouze pro marketingové a prezentační účely a nepředstavuje žádnou část smluvního vztahu mezi zprostředkovatelem, developerem a klientem. Developer si vyhrazuje právo změnit konečné plány kdykoliv během procesu. Vyobrazení zobrazení v půdorysu (kuchyňská linka, spotřebiče, nábytek apod.) nejsou součástí dodávky. Rozsah dodávky, specifikace konstrukcí, povrchové úpravy a vybavení jsou specifikovány v katalogu standardů, jenž je přílohou Smlouvy o budoucí kupní smlouvě.