

EST 2025

Perla

Limuzská

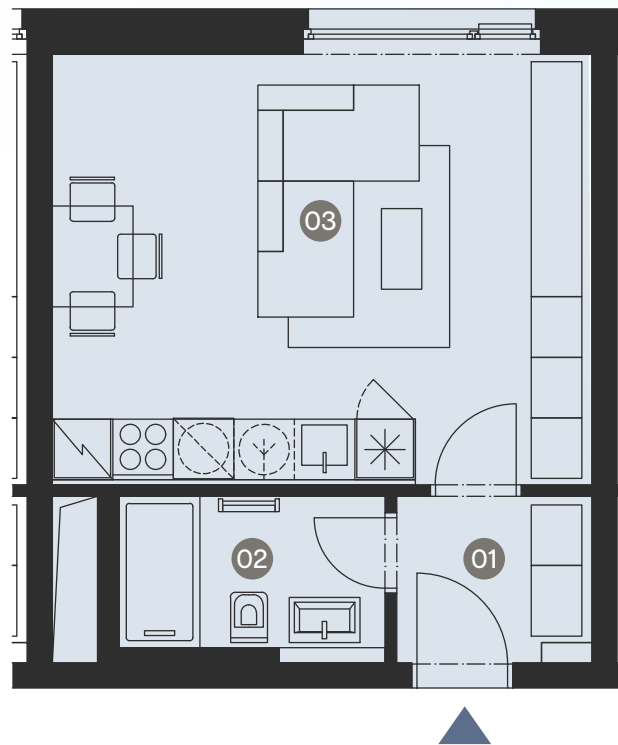
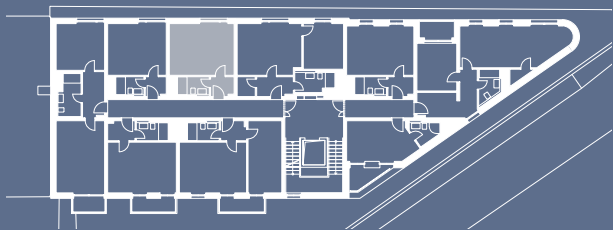
205 bytová jednotka 1+kk

01	vstupní chodba	3,0 m ²
02	koupelna	3,8 m ²
03	obývací pokoj + KK	22,6 m ²

celková užitná plocha 29,4 m²

podlahová plocha bytu* 32,0 m²

* dle Nařízení vlády č. 366/2013 Sb.



205 | 1+kk | 32,0 m²



0 5 m

www.perlalinuzska.cz

Tento výkres je určen pouze pro marketingové a prezentační účely a nepředstavuje žádnou část smluvního vztahu mezi zprostředkovatelem, developerem a klientem. Developer si vyhrazuje právo změnit konečné plány kdykoliv během procesu. Vyobrazení zobrazení v půdorysu (kuchyňská linka, spotřebiče, nábytek apod.) nejsou součástí dodávky. Rozsah dodávky, specifikace konstrukcí, povrchové úpravy a vybavení jsou specifikovány v katalogu standardů, jenž je přílohou Smlouvy o budoucí kupní smlouvě.