

EST 2025

Perla

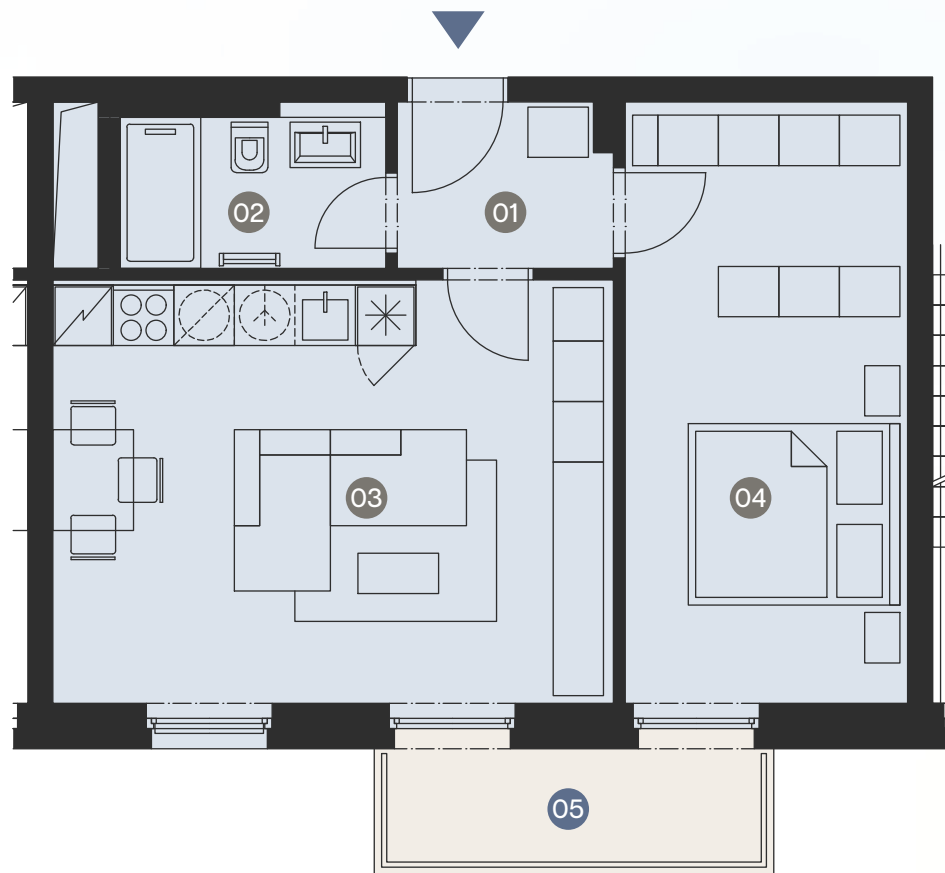
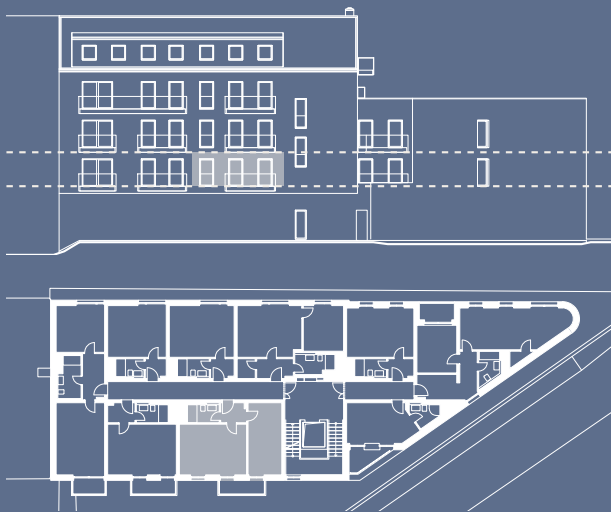
Limuzská

201 bytová jednotka 2+kk

01	vstupní chodba	3,3 m ²
02	koupelna	3,8 m ²
03	obývací pokoj + KK	23,1 m ²
04	ložnice	16,4 m ²
05	balkon	5,0 m ²

celková užitná plocha 46,6 m²
podlahová plocha bytu* 50,1 m²

* dle Nařízení vlády č. 366/2013 Sb.



201 | 2+kk | 50,1 m²



0 5 m

www.perlalinuzska.cz

Tento výkres je určen pouze pro marketingové a prezentační účely a nepředstavuje žádnou část smluvního vztahu mezi zprostředkovatelem, developerem a klientem. Developer si vyhrazuje právo změnit konečné plány kdykoliv během procesu. Vyobrazení zobrazení v půdorysu (kuchyňská linka, spotřebiče, nábytek apod.) nejsou součástí dodávky. Rozsah dodávky, specifikace konstrukcí, povrchové úpravy a vybavení jsou specifikovány v katalogu standardů, jenž je přílohou Smlouvy o budoucí kupní smlouvě.