

EST 2025

Perla

Limuzská

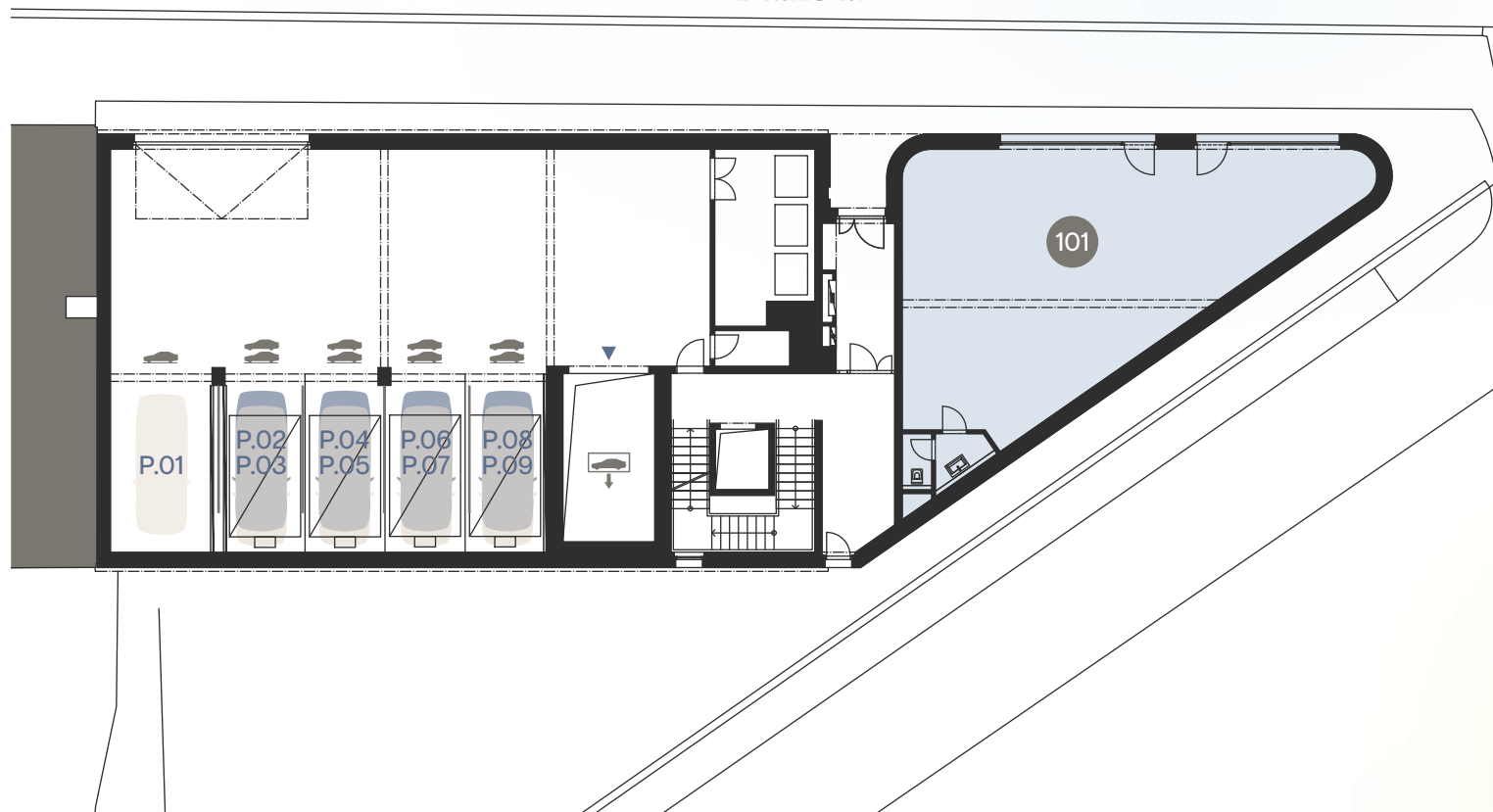
jednotky 1.NP

| | |
|------------------|----------------------|
| 101 | |
| nebytový prostor | 110,0 m ² |

parkovací stání 1.NP

| | |
|------|------------------|
| P.01 | XXL / krajní |
| P.02 | závislý zakladač |
| + 03 | 2 stání |
| P.04 | závislý zakladač |
| + 05 | 2 stání |
| P.06 | závislý zakladač |
| + 07 | 2 stání |
| P.08 | závislý zakladač |
| + 09 | 2 stání |

ul. Limuzská

1. nadzemní podlaží | 521,9 m²